

Concorso per la realizzazione della copertina dell'annuario per l'anno scolastico 2020-21

“La finestra sul cortile” è uno dei capolavori della storia del cinema, la cui trama inizia con un fotoreporter di successo, costretto su una sedia a rotelle a causa di una frattura alla gamba riportata in un incidente di lavoro. Annoiato per la forzata e lunga inattività, inizia ad osservare i suoi vicini di casa. I risvolti di tale osservazione daranno vita ad un crescendo di tensione come è ovvio che sia in un film di Hitchcock. Anche noi, durante quest'anno di pandemia, siamo stati costretti a rimanere a casa e ad osservare più del solito il mondo fuori dalla finestra: c'è chi avrà osservato il cortile, la piazza o la strada, c'è chi invece avrà pensato di guardare fuori e avrà poi scoperto di essersi guardato dentro e chi, perdendo lo sguardo verso l'orizzonte avrà sognato il futuro.

Ispirandoti, anche ad opere di grandi pittori, prova a rendere in immagini queste riflessioni.



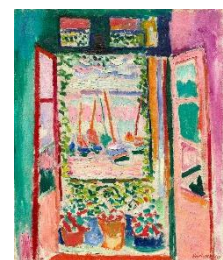
E. Hopper, *Room by the sea*



S. Dalí, *Ragazza alla finestra*



R. Magritte, *La condizione umana*



H. Matisse, *La finestra aperta*

Regolamento del concorso: è possibile partecipare al concorso con un solo elaborato. Sono ammesse opere realizzate con qualsiasi tecnica artistica (acrilico, acquerello, tempera, matite, pastelli e opere realizzate digitalmente). Il formato dell'elaborato dovrà essere di 21 cm x 14,8 cm (A5) o 29,7cm x 21 cm (A4). Tutti i disegni dovranno essere consegnati alla prof.ssa Lucani. Il termine del concorso è fissato per il giorno 14 maggio 2021. I disegni giudicati “fuori tema” non saranno ammessi al concorso.

Giuria: la giuria sarà composta da due sezioni, ognuna delle quali avrà un peso diverso sull'esito finale. Tutti gli elaborati verranno pubblicati sulla pagina Facebook dell'istituto: il peso dei “mi piace” sarà pari al 40%. La seconda giuria, che avrà un peso pari al 60%, sarà così composta: Dirigente Scolastico, docenti di storia dell'arte, rappresentanti d'istituto e rappresentanti della consulta

Griglia di valutazione: ogni elaborato verrà giudicato secondo i seguenti criteri: originalità (10 pt.), padronanza ed uso degli strumenti e delle tecniche di rappresentazione grafico-pittoriche (10 pt.) e attinenza al tema (10 pt.).